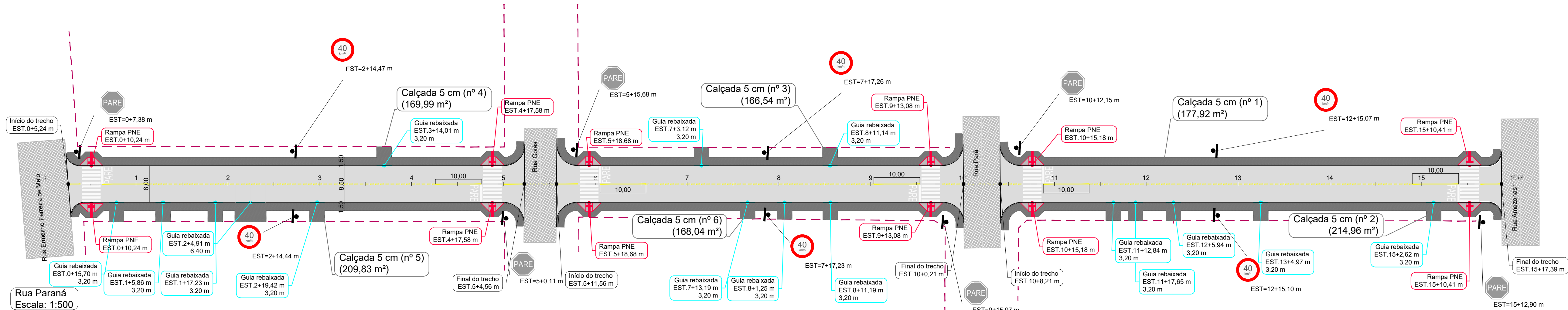
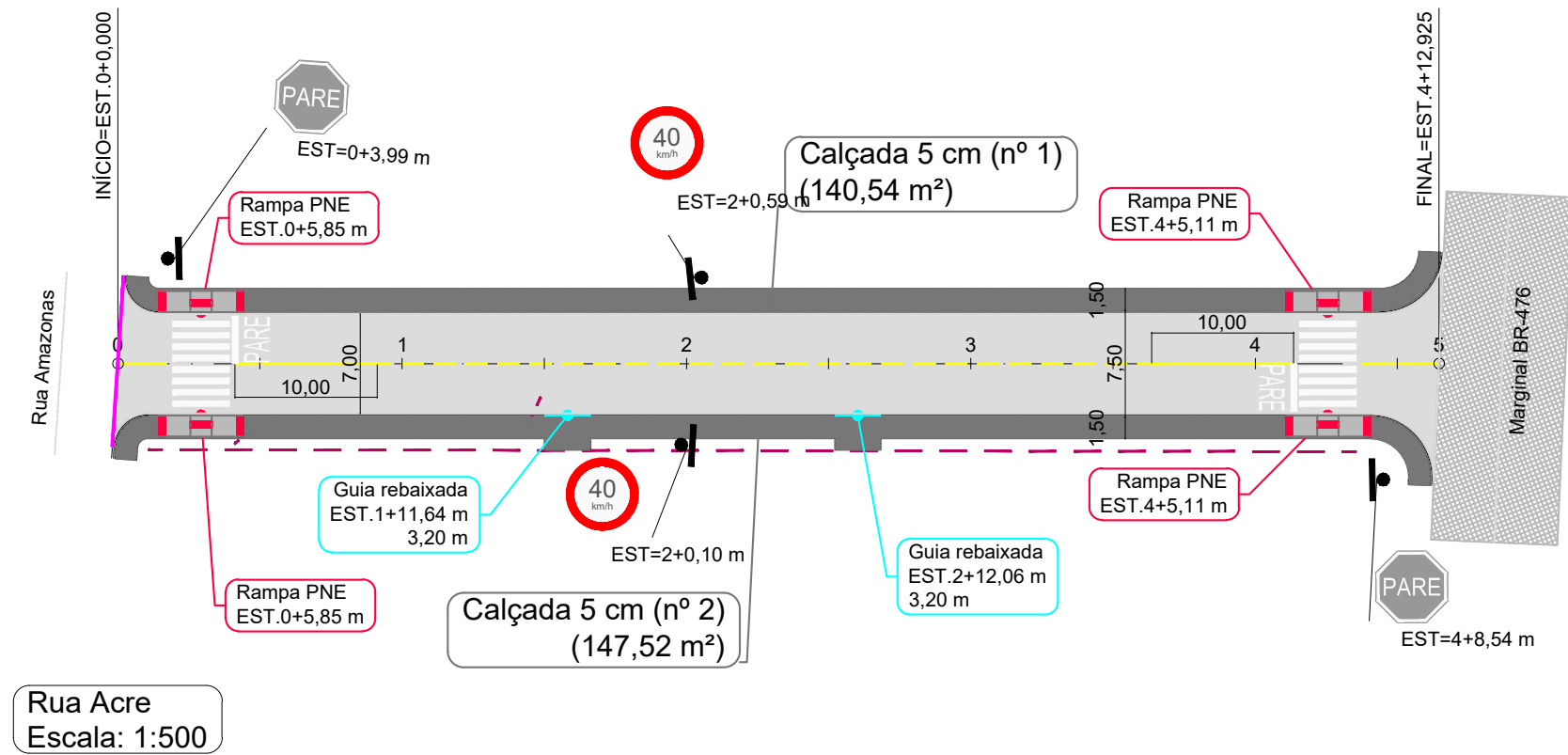


Rua Centro pavimentoção calçada bkp_recover.dwg



ÁREA DE CALÇADA		
Nº	ÁREA (m2)	PERÍMETRO (m)
1	177,92	228,331
2	214,96	252,497
3	166,54	203,022
4	169,99	213,153
5	209,83	230,737
6	168,04	202,070



ÁREA DE CALÇADA		
Nº	ÁREA (m2)	PERÍMETRO (m)
1	140,54	190,361
2	147,52	196,159

GREIDE NATURAL

GREIDE DE PROJETO

ESTACAS

MEIO FIO À EXECUTAR

MEIO FIO COM GUIA REBAIXADA À EXECUTAR

PLACA SINALIZAÇÃO "Parada obrigatória" existente

PLACA SINALIZAÇÃO "40 km/h"

CURVAS DE NIVEL - 5 m

CURVAS DE NIVEL -1m

ALINHAMENTO PREDIAL

PARE

40

FAIXA DE PEDESTRES

PAVIMENTAÇÃO EM CBUQ PROJETO

PAVIMENTAÇÃO EM CBUQ EXISTENTE

FINCADINHA

FAIXA DE PEDESTRES

PAVIMENTAÇÃO EM CBUQ PROJETO

PAVIMENTAÇÃO EM CBUQ EXISTENTE

PAVIMENTO EM PARALELEPIPEDO EXISTENTE

CAIXA DE LIGAÇÃO

CALÇADA CONCRETO

BOCA DE LOBO À EXECUTAR

TUBO DE CONCRETO À EXECUTAR

BOCA DE LOBO À EXISTENTE

CAIXA DE LIGAÇÃO

CALÇADA EXISTENTE

RAMPA PNE

RAMPA PNE EXISTENTE

NOTAS

1. O departamento de obras não possui profissionais de engenharia/arquitetura com carga horária e infraestrutura suficientes para acompanhamento em período integral na obra, tornando a administração das quantidades de materiais de responsabilidade dos profissionais que efetuarem a coleta e aplicação na obra;

2. No caso da execução dos trabalhos de maneira inadequada, ou sem o uso de equipamentos de proteção, a obra deverá ser imediatamente interrompida, priorizando-se a execução do projeto de forma segura e adequada;

3. Qualquer etapa de execução, deve ser precedida pela correta sinalização viária, evitando acidentes e/ou riscos aos transeuntes;

4. A responsabilidade pela prévia verificação do correto funcionamento de todo o maquinário para aplicação de CBUQ é de inteira responsabilidade da empresa. Não será aceita a aplicação de CBUQ sem o uso de todo o maquinário necessário.

5. Para execução de quaisquer trabalhos, é imprescindível que o projeto esteja em mãos do encarregado pela obra;

6. Caso haja divergência no levantamento topográfico disponível, consultar os projetistas, para eventual relocação de pontos de drenagem;

DESTINADO À PREFEITURA DE CONTENDA:

PREFEITURA MUNICIPAL DE CONTENDA

OBRA: PAVIMENTAÇÃO AVENIDA PARANÁ, AVENIDA 1º DE SETEMBRO, RUA AMAZONAS E RUA ACRE.

PEÇAS GRÁFICAS

Planta de Pavimentação, Sinalização e Paisagismo

RESPONSÁVEL TÉCNICO

Rafael Willian Prado

Engenheiro Civil CREA PR-177.626/D

PREFEITO MUNICIPAL

Carlos Eugênio Stabach

Gestão 2017-2020

DATA:

SET/2020

ESCALA:

INDICADA

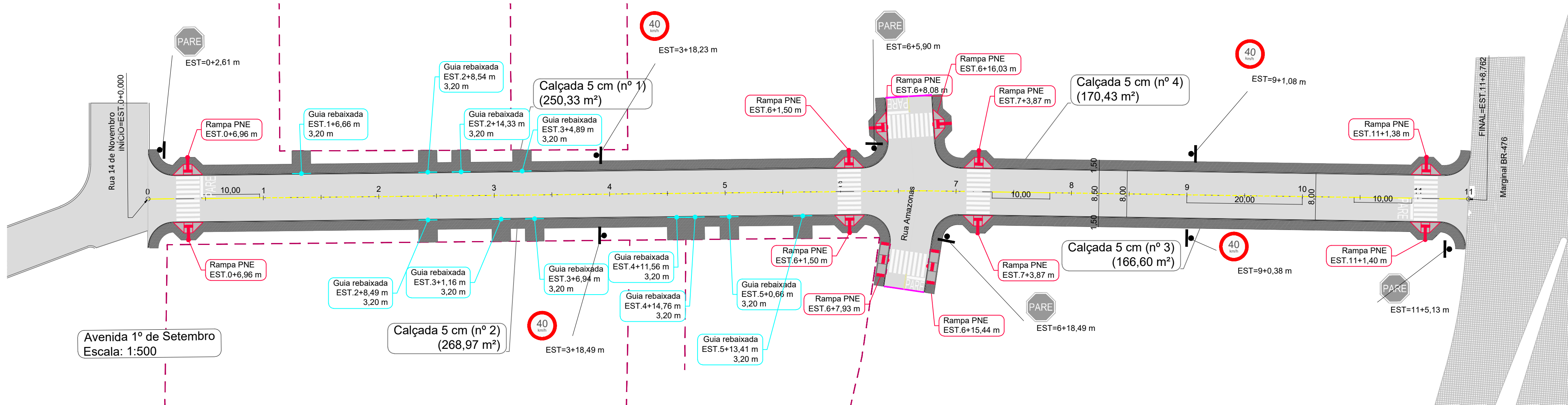
DESENHO:

RAFAEL

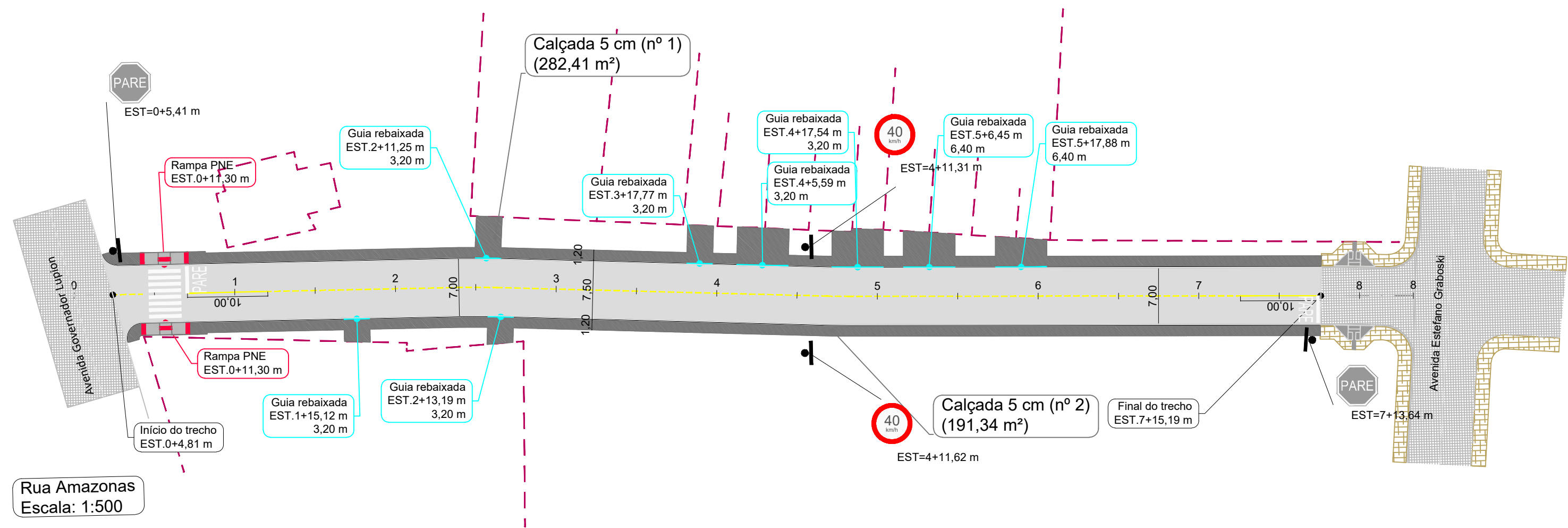
FOLHA:

1 / 2

Rua Centro pavimento calçada bkp_recover.dwg



ÁREA DOS LOTES		
Nº LOTE	ÁREA (m2)	PERÍMETRO (m)
1	250.33	299.350
2	268.97	309.345
4	170.43	212.410
3	166.60	213.035



ÁREA DE CALÇADA		
Nº	ÁREA (m2)	PERÍMETRO (m)
1	282.41	343.723
2	191.34	307.017

LEGENDA

GREIDE NATURAL	PLACA SINALIZAÇÃO "Parada obrigatória" existente	FINCADINHA
GREIDE DE PROJETO	PLACA SINALIZAÇÃO "40 km/h"	FAIXA CENTRAL DE SINALIZAÇÃO
ESTACAS	CURVAS DE NÍVEL - 5 m	FAIXA DE PEDESTRES
MEIO FIO À EXECUTAR	CURVAS DE NÍVEL -1m	PAVIMENTAÇÃO EM CBUQ PROJETO
MEIO FIO COM GUIA REBAIXADA À EXECUTAR	ALINHAMENTO PREDIAL	PAVIMENTAÇÃO EM CBUQ EXISTENTE

PAVIMENTO EM PARALELEPIPEDO EXISTENTE	CAIXA DE LIGAÇÃO
CALÇADA CONCRETO	CALÇADA EXISTENTE
BOCA DE LOBO À EXECUTAR	RAMPA PNE
TUBO DE CONCRETO À EXECUTAR	RAMPA PNE EXISTENTE
BOCA DE LOBO À EXISTENTE	

NOTAS

- O departamento de obras não possui profissionais de engenharia/arquitetura com carga horária e infraestrutura suficientes para acompanhamento em período integral na obra, tornando a administração das quantidades de materiais de responsabilidade dos profissionais que efetuarem a coleta e aplicação na obra;
- No caso da execução dos trabalhos de maneira inadequada, ou sem o uso de equipamentos de proteção, a obra deverá ser imediatamente interrompida, priorizando-se a execução do projeto de forma segura e adequada;
- Qualquer etapa de execução, deve ser precedida pela correta sinalização viária, evitando acidentes e/ou riscos aos transeuntes;
- A responsabilidade pela prévia verificação do correto funcionamento de todo o maquinário para aplicação de CBUQ é de inteira responsabilidade da empresa. Não será aceita a aplicação de CBUQ sem o uso de todo o maquinário necessário.
- Para execução de quaisquer trabalhos, é imprescindível que o projeto esteja em mãos do encarregado pela obra;
- Caso haja divergência no levantamento topográfico disponível, consultar os projetistas, para eventual relocação de pontos de drenagem;

DESTINADO À PREFEITURA DE CONTENDA:



PREFEITURA MUNICIPAL DE CONTENDA

OBRA: PAVIMENTAÇÃO AVENIDA PARANÁ, AVENIDA 1º DE SETEMBRO, RUA AMAZONAS E RUA ACRE.

PEÇAS GRÁFICAS

Planta de Pavimentação, Sinalização e Paisagismo

RESPONSÁVEL TÉCNICO
Rafael Willian Prado
Engenheiro Civil CREA PR-177.626/D
PREFEITO MUNICIPAL
Carlos Eugênio Stabach
Gestão 2017-2020

DATA: SET/2020

ESCALA: INDICADA

DESENHO: RAFAEL

FOLHA: 2 / 2